

品質保證
Quality Promise

— 品質保證 —

ALPINE/AC系列
离心式空压机

汉钟

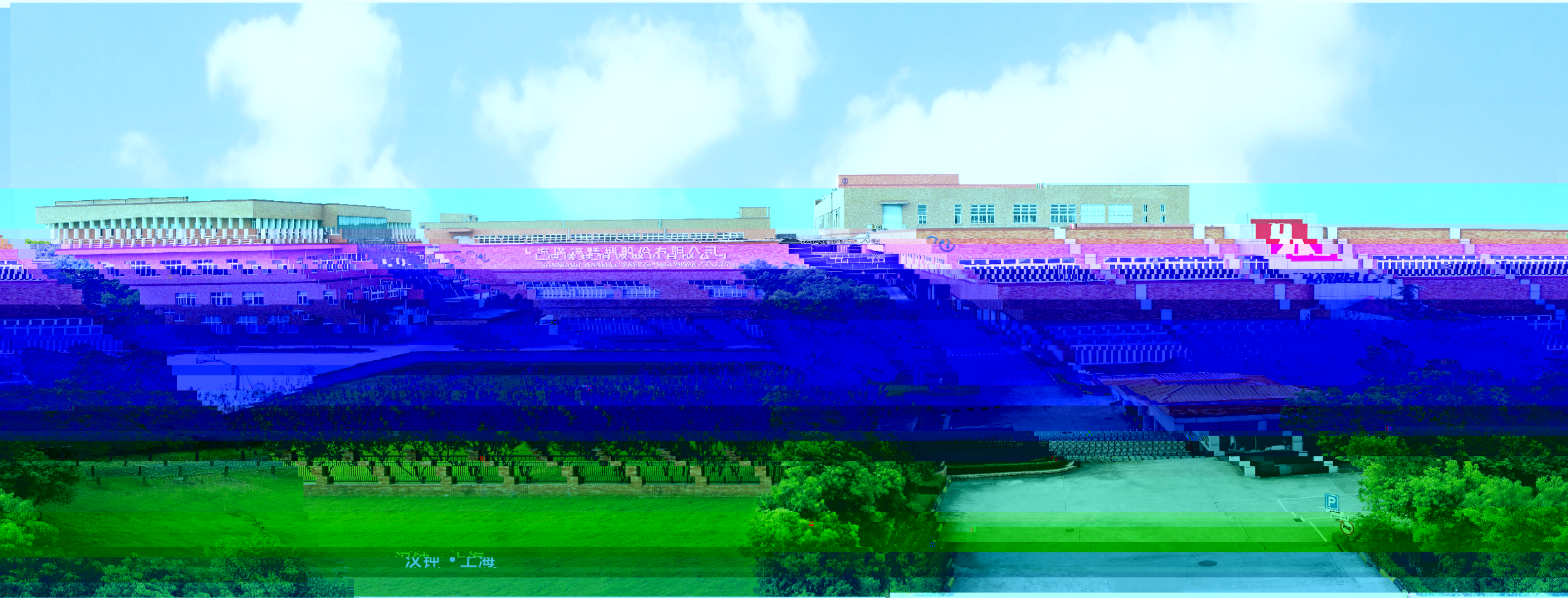
“品质、环境、安全政策”

- 品质挂帅，物超所值
- 顾客满意，安全高效
- 节能减排，生态环境
- 遵纪守法，不断改善



目录 CATALOG

- 01 公司简介
- 02 资质荣誉
- 03 产品介绍
- 05 皮带传动螺杆空气压缩机系列
- 07 直联传动螺杆空气压缩机系列
- 09 AA6系列技术规格表
- 11 压缩空气净化系统流程图
- 13 风冷式高温全冷冻式干燥机
- 15 无热再生吸附式干燥机
- 17 微热再生吸附式干燥机



汉钟·上海

汉钟精机简介

上海汉钟精机股份有限公司是专业从事螺杆式压缩机及流体产品制造工厂，在空压机、冷冻冷藏、工业低温、真空泵等应用领域为建立中国自主高精密技术不断前进。

公司以雄厚的设计研发实力，突破创新不断创造新的产品服务业界。训练有素的生产团队，可以及时满足客户提出的相关规格要求；具有多年经验的服务人员，使客户无后顾之忧。

历经多年淬炼，汉钟已经成为知名厂家，不仅有国内市场，且以自有品牌“HANBELL”行销海外市场。

常需设备维护，公司地处上海，完善检测实验设备与高效的物流系统，加上品质、环境安全管理系统的有效运行，保证客户“产品无忧，服务无忧”。同时，公司秉承“客户至上”的经营理念，不断提升产品质量与服务水平，为客户提供优质的系列产品与服务，深耕流体机械行业。

资质 / 荣誉：

空压机组GC节能认证 上海市百强证书 ISO9001:2000 证书 GCCA质量安全 class 0证书

中国机械工业质量诚信企业 全国工业品牌培育示范企业 AAA级信用企业 中国制造企业

主机介绍:

- 1、国内自主研发、生产厂
- 2、汉钟主机是国产空压机主要供应商
- 3、轴承采用世界品牌, 降低噪音, 延长使用寿命,
- 4、低的尖端速度等程设计, 提升容积效率
- 5、疏离负载的齿形, 性能先进的专用齿形

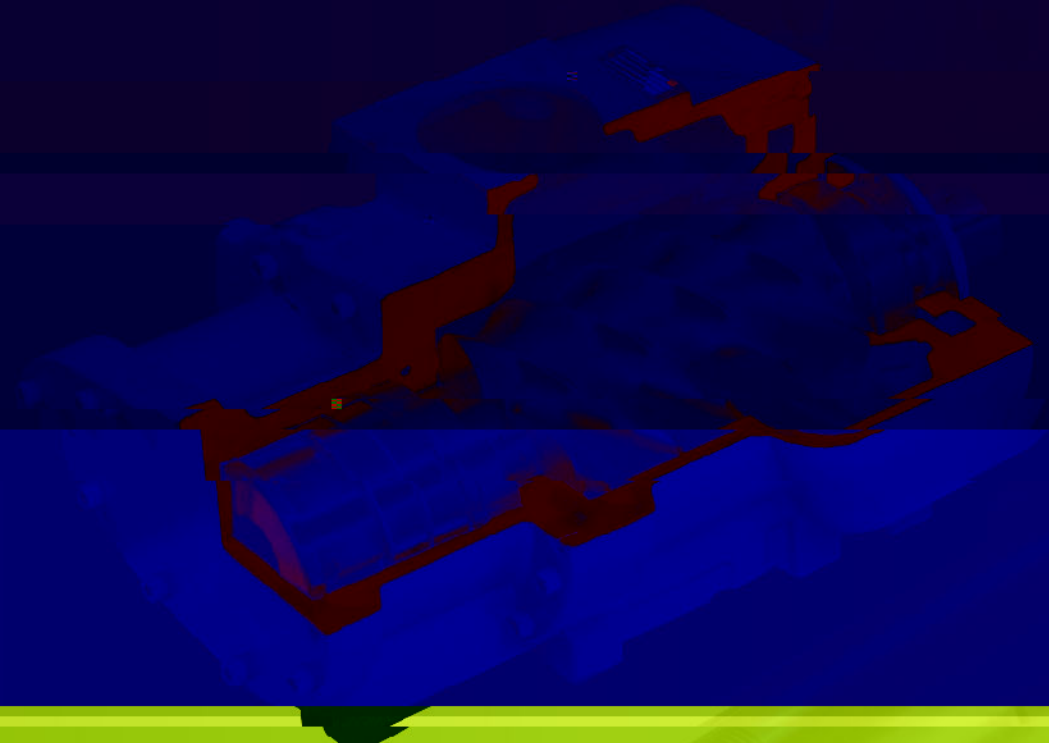
主要设备:

铸造设备:

先进的铸造设备, 自主化铸造系统生产, 可满足各种不同客户需求。

加工设备:

先进的CNC转子齿形研磨机, 使螺杆压缩机齿制



先进的AS/RS自动仓储系统, 使零件存取快捷方便, 系统, 汉钟弹性生产系统, 以高效快捷的交期, 应客户。



皮带传动机组系列

AE6系列技术规格表

精湛工艺 完美品质



型号 (Model)	电机功率 (kW)	工作压力 (bar)	排气流量 (m³/min)	出口口径 (inch)	机壳重量 (kg)	外形尺寸 (L*W*H) mm
AE6-06A	5.5	8	0.7	Rp1/2	240	780*700*950
		10	0.65			
		13	0.4			
AE6-08A	7.5	8	1.1	Rp1/2	240	800*700*930
		10	1			
		13	0.8			
AE6-11A	11	8	1.6	Rp3/4	450	1080*850*1000
		10	1.4			
		13	1.2			
AE6-15A	15	8	2.4	Rp3/4	450	1080*850*1000
		10	2.1			
		13	1.7			
AE6-18A	18.5	8	3	Rp1	520	1080*850*1200
		10	2.7			
		13	2.3			
AE6-22A	22	8	3.6	Rp1	580	1080*850*1200
		10	3.2			
		13	2.6			
AE6-30A	30	8	5	Rp1	630	1080*850*1200
		10	4.3			
		13	3.7			
AE6-37A	37	8	6.1	Rp1-1/2	680	1200*1000*1500
		10	5.4			
		13	4.5			
AE6-45A	45	8	7.6	Rp1-1/2	720	1200*1000*1500
		10	6.4			
		13	5.5			

先进的加工工艺和自动化生产设备，确保了产品品质的稳定性，整体模块化设计，构造简单，布局合理，全方位智慧监控。汉钟人坚持铸就高稳定性，高品质的压缩空气，为您提供坚实的保证。

1. 上述技术参数依据ISO1217, 吸气温度: 20°C, 相对湿度: 60%, 吸气压力: 0.1 MPa。
2. 除上述各机型外, 0.3MPa-0.6MPa各参数机型, 详情请洽销售人员。
3. 除标准电压为380V, 三相50Hz, 若有需求其它规格, 请洽汉钟销售人员。
4. 45kW以上备有水冷式机型, 请洽汉钟销售人员。
5. 本公司持有所有规范之设计修改权利, 最终规格依机器实体为准。

螺杆式空气压缩机

直联传动机组系列

主要参数：

功率段：7.5~355kW

排气量：1.1~65m³/min (0.8MPa)

压力维持阀

采用压力维持阀，防止系统内压，保证润滑油循环，确保机体润滑。

进气阀

采用On/Off控制模式，停机时迅速关闭进气阀，防止润滑油喷出；自带容调功能，可根据压力自动调节进气阀开度。

不锈钢控制管路

全部采用不锈钢管路，能防止管路内部生锈；合理的管路设计减少管路内部压力损失。

空压机体

采用自主研发，第三代α型非对称5-6齿形，转子直径大，转速低，确保主机噪音低，寿命长。

联轴器传动

冷却器

采用分体式结构设计，侧吸顶排，冷却进风为外进风，使冷却达到最佳效果，机组无冬

变频器

采用高性能的矢量控制技术，低速高转矩输出，具有优良的动态特性，超强的过载能力。

智能控制系统

彩屏显示、触屏操作操作简单，多国语言可选，支持联控及定时启停功能，实现真正的无人值守。

离心风机

大开口叶轮中心进风，冷却风量，风压平稳、均匀，大大提高了散热效果，低转速高效电机，大幅度降低运行噪音。

AA6系列技术规格表

AA6-AM系列技术规格表

型号 (Model)	电机功率 (kW)	排气压力 (bar)	容积流量 (m ³ /min)	出口尺寸 (inch)	机组净重 (kg)	外形尺寸 (L*W*H) mm
AA6-22A	22	8	3.7	Rp1	620	1380*850*1160
		10	3.0			
AA6-37A	37	10	4.7	Rp1-1/2	860	1500*1000*1330
		13	4.6			
AA6-45A	45	10	6.5	Rp1-1/2	1420	1500*1000*1330
		13	5.5			
AA6-55A	55	8	9.8	DN50	1450	1900*1500*1600
		10	7.7			
AA6-75A	75	10	15.1	DN50	2040	2500*1600*1700
		13	12.1			

型号 (Model)	电机功率 (kW)	排气压力 (bar)	容积流量 (m ³ /min)	出口尺寸 (inch)	机组净重 (kg)	外形尺寸 (L*W*H) mm
AA6-08A-AM	7.5	8	0.4-1.1	Rp3/4	320	1100*700*1020
		10	0.4-1.0			
AA6-11A-AM	11	8	0.6-1.4	Rp3/4	340	1100*700*1020
		10	0.5-1.2			
AA6-15A-AM	15	8	1.0-2.4	Rp1-1/4	470	1350*830*1200
		10	0.7-1.8			
AA6-18A-AM	18.5	10	0.9-2.4	Rp1-1/4	540	1350*830*1200
		13	0.8-2.0			
AA6-22A-AM	22	8	1.5-3.7	Rp1-1/4	550	1350*830*1200
		10	1.2-3.0			

AA6-30A-AM	30	10	1.5-3.7	Rp1-1/2	740	1450*950*1300
		13	1.4-3.6			
AA6-37A-AM	37	10	1.9-4.7	Rp1-1/2	740	1450*950*1300
		13	1.8-4.6			
AA6-45A-AM	45	10	3.2-8.0	DN50	1270	1690*1100*1600
		13	2.1-5.5			
AA6-55A-AM	55	8	3.9-8.8	DN50	1350	1900*1500*1600
		10	3.1-7.7			

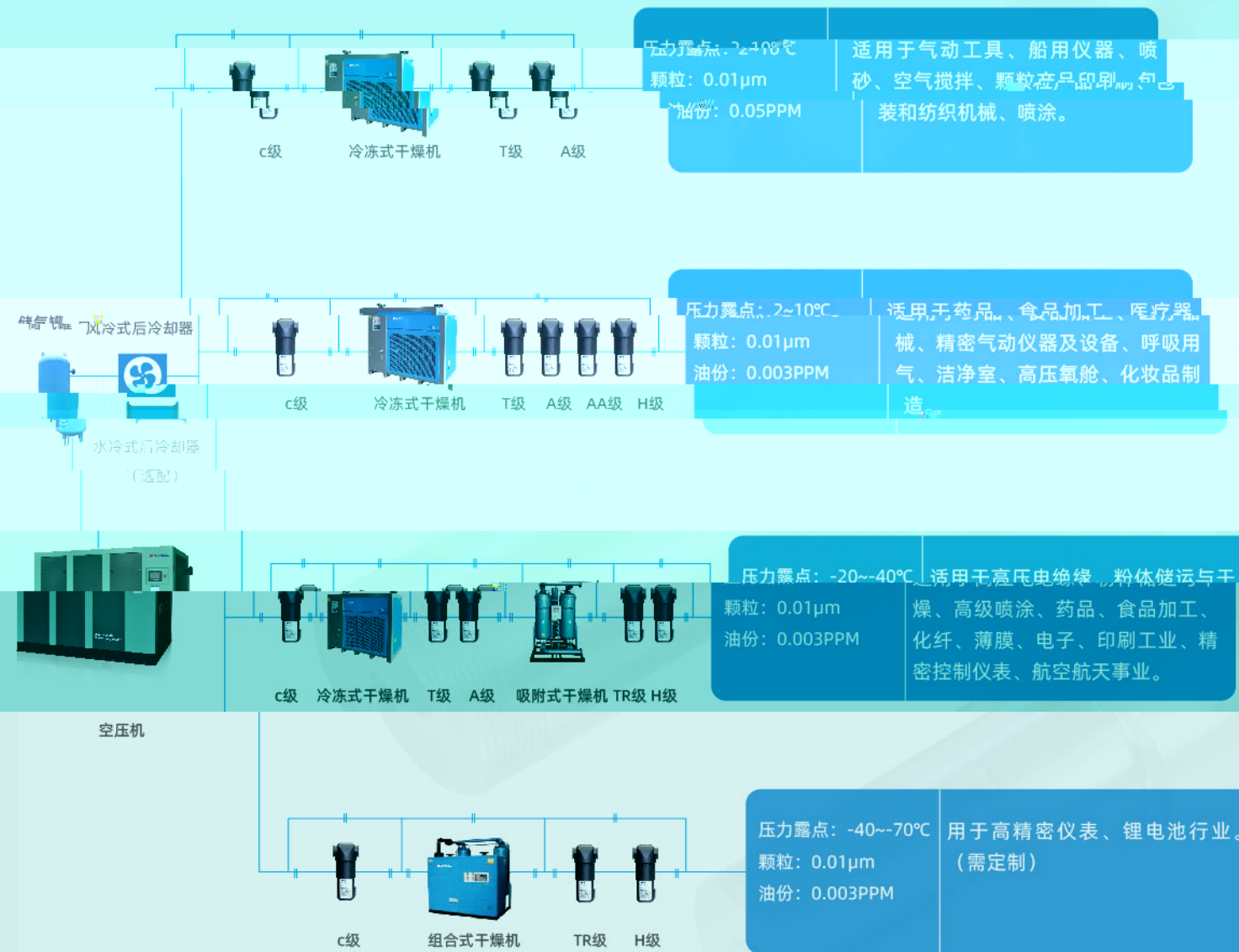
1. 上述技术参数依据ISO1217, 吸气温度: 20°C; 相对湿度: 60%; 吸气压力: 0.1MPa。
 2. 除上述各机型: 0.3MPa~1.6MPa参数选型, 请接洽汉钟销售人员。
 3. 除标准电压为380V, 若有需求其它电压, 请接洽汉钟销售人员。
 4. 各系列均备有水冷式机型, 请接洽汉钟销售人员。
 5. 本公司持有所有规范之设计修改权利, 最终以规格书和实物为准。

1. 上述技术参数依据ISO1217, 吸气温度: 20°C; 相对湿度: 60%; 吸气压力: 0.1MPa。
 2. 除上述各机型: 0.3MPa~1.6MPa参数选型, 请接洽汉钟销售人员。
 3. 除标准电压为380V, 若有需求其它电压, 请接洽汉钟销售人员。
 4. 各系列均备有水冷式机型, 请接洽汉钟销售人员。
 5. 本公司持有所有规范之设计修改权利, 最终以规格书和实物为准。



螺杆式空气压缩机

压缩空气净化系统流程图



等级	颗粒的压缩空气纯度等级			湿度	最大含油量
级别 a	每立方米的最大颗粒与颗粒大小的函数, db			最大压力露点	
	$0.1\mu\text{m} < d < 0.5\mu\text{m}$	$0.5\mu\text{m} < d < 1.0\mu\text{m}$	$1\mu\text{m} < d < 5.0\mu\text{m}$		
0	按照由设备或供应商的规定, 要求比第 1 等更高			用户指定	$\leq 0.01\text{mg}/\text{m}^3$
1	< 20000	< 400	< 10	$\leq -70^{\circ}\text{C}$	$< 0.01\text{mg}/\text{m}^3$
2	≤ 400000	≤ 6000	≤ 100	$\leq -40^{\circ}\text{C}$	$\leq 0.1\text{mg}/\text{m}^3$
3	A/R	≤ 90000	≤ 1000	$\leq -20^{\circ}\text{C}$	$\leq 1\text{mg}/\text{m}^3$
4	AA/R	AA/R	≤ 10000	$\leq +3^{\circ}\text{C}$	$\leq 5\text{mg}/\text{m}^3$
5	A/R	A/R	< 1000000	$\leq +7^{\circ}\text{C}$	—
6	—	—	—	$\leq +10^{\circ}\text{C}$	—
等级 6 和 7 取决于最大颗粒尺寸与最大密度 Class6: $d \leq 5\mu\text{m}$ and density $\leq 5\text{mg}/\text{m}^3$ Class7: $d \leq 10\mu\text{m}$ and density $\leq 10\text{mg}/\text{m}^3$					等级 7 至 9 取决于所含的液态含水量 Class7: $C_w \leq 0.5\text{mg}/\text{m}^3$ Class8: $0.5\text{mg}/\text{m}^3 \leq C_w \leq 5\text{mg}/\text{m}^3$ Class9: $0.5\text{mg}/\text{m}^3 \leq C_w \leq 10\text{mg}/\text{m}^3$



AIR COOLED
风冷式高温型冷冻式干燥机
WATER COOLED
水冷式高温型冷冻式干燥机

工作原理

风冷冷冻式干燥机的制冷散热器是风冷式的散热器，通过风机将制冷系统中高压部分热量吹冷，随风吹出的风而冷透。



- 全容量风冷式冷凝器：自主生产，采用亲水铝箔和高效紫铜管，换热效率高。
- 热力膨胀阀：压力感应，自动调整冷媒流量。
- 热气旁通阀：自动调节冷媒压力，分流调整压力。
- 压力开关：精准控制冷凝压力，保证制冷系统的高效运行。
- 气液分离器：防止液击，保护制冷系统。
- 制冷剂：纯铝翅片与高效铜管或者高效换热铜管制做，换热效率高，降低入口温度。
- 蒸发器：蒸发器采用优质紫铜管加亲水铝箔翅片，辅助特殊工艺设计减少冷凝水消耗制冷功率。
- 高精度高低压保护开关：精度高，准确保护机器，高低压，设置方便。
- 气动排水器：可调节排水频率，实现冷凝水的彻底排干。
- 压缩机：采用日本三洋，美国谷轮，松芝。

(图片仅供参考，具体以实物为准)

风冷式高温型冷冻式干燥机规格参数表，为干燥设备选型参考，工作压力/MPa，环境温度38℃。对不同工作压力和温度，需考虑以下校正系数。

表一：压缩空气进气温度校正系数(C1)

进气温度(℃)	23	25	28	30	32	35	38	40	45	50
C1	1.00	1.05	1.10	1.15	1.20	1.25	1.30	1.35	1.45	1.55

表二：进气压力校正系数(C2)

进气压力 MPa	0.4	0.5	0.6	0.7	0.8	0.9
C2	1.00	1.05	1.10	1.15	1.20	1.25

表三：进气相对湿度校正系数(C3)

相对湿度 (%)	30	40	50	60	70	80	90
C3	1.00	1.05	1.10	1.15	1.20	1.25	1.30

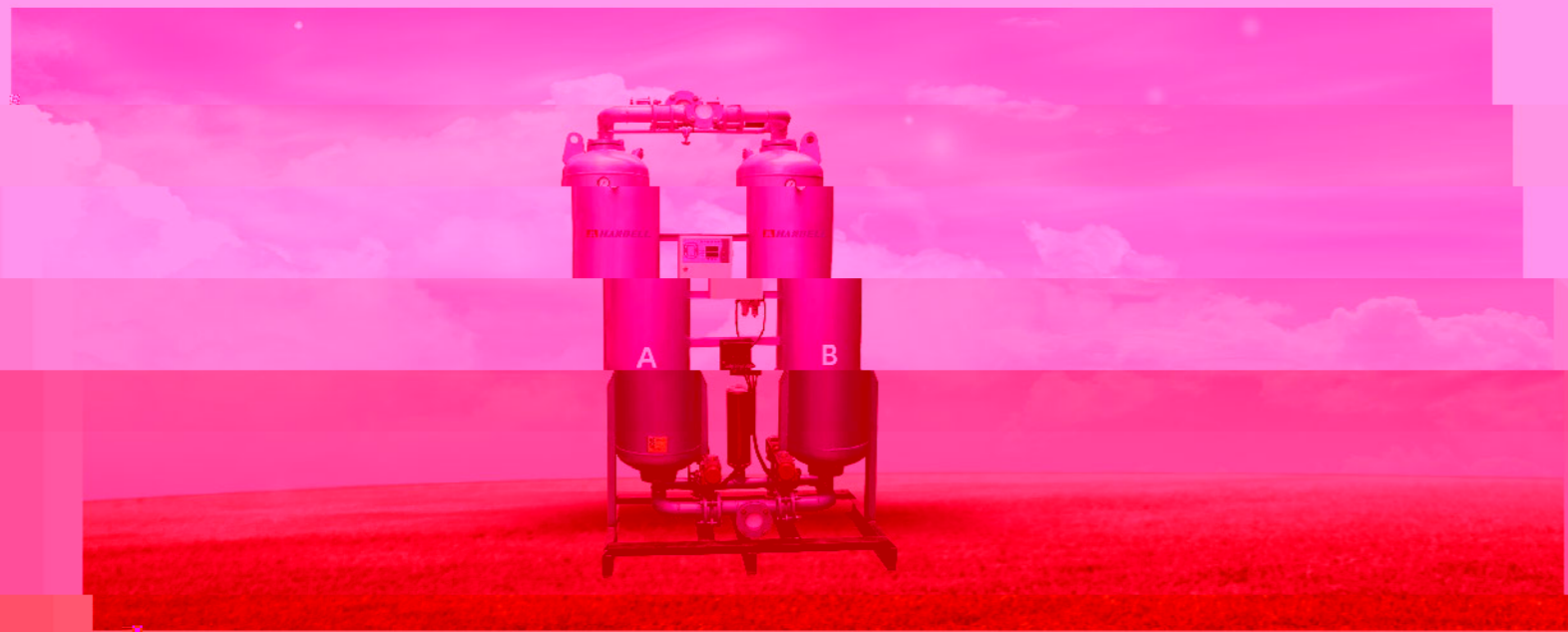
风冷式高温型冷冻式干燥机规格参数

型号 Model	进气流量 AIR HANDLING m³/min(m³/min)	制冷压缩机功率 REFRIGERATION CAPACITY kW(kW)	功率 POWER SUPPLY kW(kW)	管径 INLET/ OUTLET	外形尺寸 DIMENSION(mm)			额定流量干燥机的功率 RATED AIR FLOW/WEIGHT POWER(KW)
					长度 LENGTH	宽度 WIDTH	高度 HEIGHT	
LD-220AH	22.0	3.65	380	DN80	1450	700	1340	110
LD-220AW	22.0	3.65	380	DN80	1450	700	1340	110

工况与技术指标

- 设备结构设计合理，采用黄金比例的设计理念超强的结构立体感。

注：其它规格标准可定制



- 不锈钢单向阀: 不锈钢材料, 耐腐蚀。
- 进口高压密封垫片: 压力调节, 精度高, 密封性好。
- 标准低功耗电磁阀: 精密度高, 动作反应快。
- 进口球阀: 动作响应快, 准口径标准。
- 吸附罐: 带压力容器合格证, 安全性能有保障。
- 控制器: 智能控制, 自主研发, 精度高。
- 国际高纯度氧化铝/分子筛: 国际标号不易粉化使用寿命长。
- 隔音消声器: 多层纤维, 隔音材料。

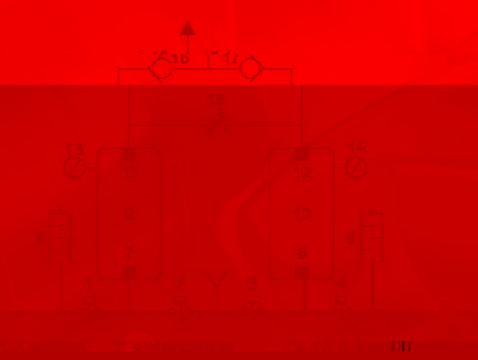
(图片仅供参考, 具体以实物为准)

HEAT REGENERATIVE ADSORPTION DRYER

双塔系列无热再生吸附式干燥机

工作原理

无热再生吸附式干燥机是根据变压原理对压缩空气进行干燥的一种设备, 加压状态下吸附压缩空气中的水份, 使压缩空气得到干燥, 减压时用一部份干燥压缩空气进行吹扫吸附剂, 使吸附剂得以再生, 高低压交替, 循环使用从而得到干燥的压缩空气, 根据压缩空气压力露点的不同, 选择不同的吸附剂, 常用吸附剂有活性氧化铝, 分子筛。



无热再生吸附式干燥机规格参数表

型号 TYPE	空气处理量 AIR HANDLING CAPACITY (Nm ³ /min)	吸附剂 (ADSORBENT) WEIGHT (kg)	出入口径 INLET/OUTLET (mm)	外形尺寸 DIMENSIONS(mm)			重量 WEIGHT(kg)
				长 L(mm)	宽 W(mm)	高 H(mm)	
LH-015	1.5	30	G1"	780	510	1620	185
LH-024	2.4	60	G1.5"	910	550	1650	220
LH-030	3.0	60	G1-1/4"	910	600	1590	317
LH-040	4.0	120	G1-1/2"	1010	600	1690	364
LH-015	11.0	110	G2"	1120	650	2060	482
LH-220	22.0	325	DN65	1230	990	2210	740
LH-280	22.0	450	DN80	1410	1150	2490	850
LH-320	32.0	600	DN80	1480	1150	2370	1000
LH-390	39.0	600	DN100	1480	1310	2250	1000
LH-460	46.0	700	DN100	1480	1310	2600	1000
LH-550	55.0	900	DN125	1570	1550	2800	1280
LH-750	75.0	1500	DN150	1940	1680	2880	1820
LH-850	85.0	1770	DN150	1950	1700	2880	2000
LH-950	95.0	2000	DN150	2200	1850	2880	2000
LH-1100	110.0	2230	DN150	2200	1900	2880	2000

产品特点

- 严格按照ISO9001-1:2001、GB150-1998、GB1841-2007压力容器标准、US压力容器检验规范进行设计制造生产和测试, 确保产品安全, 可靠运行;
- 合理的塔内结构控制程序, 保证压缩空气和干燥剂的撞击方位和接触时间;
- 吸附剂采用国标高纯度氧化铝, 分子筛, 真空负压填充方式, 不易粉化, 使用寿命长;
- 采用带压力容器合格证的吸附罐, 安全性能有保障;
- 采用智能型控制器, 实时显示运行参数, 精度高, 系统稳定性更好, 操作简单易学;
- 高性能气动控制阀, 动作响应快, 使用寿命长, 稳定性好; 配备标准低功耗电磁阀, 精密度高, 动作反应快。
- 隔音消声器, 多层纤维材质、隔音材料、配备独特设计的机械消音, 噪音更小。

主要技术指标

进气温度 IAT	≤38°C
工作压力 Working Pressure	0.6-0.95Mpa
再生耗气量 Air Consumption	≤13%
出口气体含油量 Intel Oil Content	≤0.1ppm
压力露点 Pressure Dew Point	-20~-40°C
吸附剂 Adsorbent	活性氧化铝(分子筛) Alumina, molecular sieving
控制方式 Control Model	微电脑自动控制 Microcomputer Automatic Control

注: 其它特殊标准可定制

注: 干燥机用四吨式压缩机专用条件: 电源220V/50Hz, G为螺栓连接, 螺栓标准GB/T706-DN法兰连接, 法兰标准HG20592; 具体尺寸以实际机器为准; 特殊标准可定制; 以上技术规范如有更改, 恕不另行通知。



加热器：高强度，耐高压，耐电击，加热性、绝缘性好



HEATED ADSORPTION DRYER
ADSORPTION DRYER

加热再生吸附式干燥器

工作原理

微热再生吸附式干燥器是一种节能高效的干燥器。是吸收了有热再生和无热再生的优点而研发的产品。再生的气体在微加热升高温度后用于对吸附剂再生，可节约再生耗气量，再生效果好，破前工作时间更长。



微热再生吸附式干燥器流程图

产品特点

- 严格按照ISO9001、GB19000、ISO14000等标准，生产压力容器，检验规范进行制造生产和测试，确保产品的安全，可靠运行。
- 合理的塔内结构和控制程序，保证压缩空气和干燥剂的撞击方位和接触时间。
- 吸附剂采用高纯度氧化铝分子筛，真空负压填充方式，不易粉化，使用寿命长；
- 采用带压力容器合格证的吸附罐，安全性能有保障；
- 加热器具有高强度性能，耐高压、耐电击，加热性绝缘性好；
- 采用智能型控制器，实时显示运行参数，精度高，系统稳定性好，操作简单易学；
- 采用智能控制程序，动作响应快，使用寿命长，稳定性好，配备高低压、断油保护装置，精度高，动作反应快。
- 采用进口品牌元器件，品质材料。

工况与技术指标

工作压力 Working Pressure	0.6~0.95Mpa
再生耗气量 Air Consumption	≤7%
进气含油量 Intel Oil Content	≤0.1ppm
露点 Pressure Dew Point	≤-20~-40°C
吸附剂 Adsorbent	活性氧化铝(分子筛) Alumina, molecular sieving
控制方式 Control Model	微电脑自动控制 Microcomputer Automatic Control

微热再生吸附式干燥器规格表

型号 Model	空气处理量 AIR HANDLING (Nm ³ /min)	吸附剂 ADSORBENT (KG)	再生耗气量 REFILLING QUANTITY (KG)	进出口径 PORT SIZE	外形尺寸 DIMENSIONS(mm)			重量 Weight(kg)
					长 LENGTH	宽 WIDTH	高 HEIGHT	
LE-015	1.5	30	1.2	G1"	780	510	1630	194
LE-036	2.6	60	1.5	G3"	930	550	1390	273
LE-038	3.8	60	1.8	G1-1/4"	910	600	1520	322
LE-070	6.9	125	2.2	G1-1/2"	1010	600	1960	474
LE-110	11.0	150	3.0	G2"	1170	650	2020	620
LE-140	14.0	250	4	DN65	1085	940	2160	810
LE-190	19.0	325	4.5	DN65	1220	1000	2170	1000
LE-220	22.0	375	5	DN65	1230	1000	2170	1100
LE-280	28.0	450	6	DN80	1410	1100	2130	2130
LE-320	32.0	600	7	DN80	1440	1150	2200	2200
LE-380	38.0	600	7	DN100	1480	1300	2200	2200
LE-460	46.0	780	8	DN100	1490	1300	2200	2200
LE-550	55.0	900	10	DN125	1570	1550	2200	2200
LE-670	67.0	1125	12	DN150	1830	1630	2200	2200
LE-750	75.0	1500	20	DN150	1950	2200	2200	2200
LE-850	85.0	1770	22	DN150	1950	2200	2200	2200
LE-950	95.0	2200	28	DN150	2200	2200	2200	2200
LE-1100	110.0	2200	33	DN150	2200	2200	2200	2200

过滤等级

过滤等级	过滤器名称	过滤器类型	固体颗粒去除 (包括水和油雾)	最大含油量 (21°C)	过滤效率			初始干压降	前置等级
					C	预过滤器	凝聚式		
C	预过滤器	凝聚式	3µm	5mg/m ³ 5ppm	99.90%	≤ 0.007Mpa	—	194	61
T	通用除油过滤器	凝聚式	1µm	0.5mg/m ³ 0.5ppm	99.99%	≤ 0.007Mpa	C	273	61
A	高效除油过滤器	凝聚式	0.01µm	0.01mg/m ³ 0.01ppm	99.999%	≤ 0.01Mpa	T	322	68
AA	超高效除油过滤器	凝聚式	0.01µm	0.001mg/m ³ 0.001ppm	99.999%	≤ 0.01Mpa	A	429	102
H	活性炭过滤器	油蒸气去除	N/A	0.003mg/m ³ 0.003ppm	N/A	≤ 0.01Mpa	A	572	138
TR	通用除尘过滤器	固体干颗粒	1µm	N/A	99.99%	≤ 0.007Mpa	—	273	61
AR	高效除尘过滤器	固体干颗粒	0.01µm	N/A	99.999%	≤ 0.01Mpa	TR		



COMPRESSED AIR PRECISION FILTERS
压缩空气精密过滤器

压缩空气精密过滤器规格参数表

型号 TYPE	空气处理量 AIR HANDLING CAPACITY (Nm ³ /min)	接口尺寸 INTEL/OUTLET	外形尺寸 DIMENSIONS(mm)		重量 WEIGHT(KG)
			高 HEIGHT	宽 WIDTH	
LD-001G*	1.5	Rc3/4"	245	100	1.45
LD-003G*	2.6	Rc1"	300	130	2.256
LD-006G*	3.9	Rc1-1/2"	300	130	2.09
LD-007G*	7	Rc1-1/2"	395	130	2.54
LD-010G*	11	Rc2"	550	160	5.1
LD-014G*	14	Rc2-1/2"	550	160	5.5
LD-018G*	18	Rc2-1/2"	590	215	9.94
LD-022G*	22	Rc3"	590	215	9.62
LD-028G*	28	Rc3"	590	215	10.02
LD-028F*	28	DN80	1055	513	25
LD-038F*	38	DN100	1120	513	40
LD-046F*	46	DN100	1270	513	45
LD-055F*	55	DN125	1100	565	60
LD-067F*	67	DN150	1225	565	65
LD-075F*	75	DN150	1200	657	75
LD-085F*	85	DN150	1350	657	85
LD-095F*	95	DN150	1290	706	96
LD-110F*	110	DN150	1460	706	115

修正系数

工作压力	1	2	3	4	5	6	7	8	9	10	11	12	13	14	15	16
修正系数	0.38	0.53	0.65	0.76	0.85	0.93	1	1.07	1.13	1.19	1.25	1.31	1.36	1.41	1.46	1.51

技术参数

过滤器等级	最大工作压力/压力	过滤器等级	最高工作温度	最低工作温度
螺纹式过滤器	16barg(1.6Mpa)	C/T/A/AA/TR/AR	80°C	-15°C
法兰式过滤器	10barg(1Mpa)	H	50°C	-15°C

注：1. 过滤器：G级为表面吹扫级，H级为表面干燥级。如订购型号LD-00-C/LD-00-T等，具体请与经销商联系。
2. 滤芯：订购时请详细注明，以上技术参数与规格，如有变化，恕不另行通知，以出厂实际为准。

济南分公司

上海总部

广州分公司

重庆分公司

南京分公司

创新 品质 服务



枫泾厂



兴塔厂



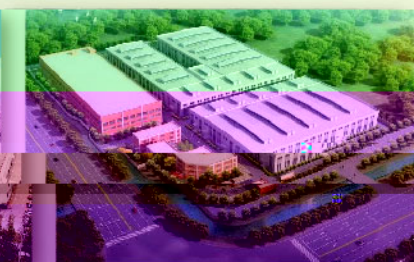
桃园厂



台厂



汉声厂



汉扬厂



济南分公司



南京分公司



广州分公司

产品与服务支持

- ▶ 汉钟压缩机经过多年的努力与用心经营，从点的销售，线的推广到个天面的网络，建立了世界范围内的一流销售服务网络。
- ▶ 台湾研究院与大陆上海厂的双重支持保证销售的灵活性与稳定性。各地分公司与经销商的有效支持使汉钟产品在世界任何一个角落都能得到较快的售后服务保证。
- ▶ “创新、品质、服务”是汉钟的承诺，用完整的销售管理，结合各个产品销售网络，我们将提供快捷、有效率、高品质的销售与服务。
- ▶ “我们以‘世界第一’为目标，为创立中国人的骄傲奋斗不懈。”“HANBELL”将会是压缩机界极响亮的品牌。

总部

上海汉钟压缩机股份有限公司

生产工厂

台湾桃园厂，台湾台厂，上海兴塔厂，上海枫泾厂，上海汉声厂，上海汉扬厂，上海台厂

分公司

意大利分公司，济南分公司，南京分公司，广州分公司，重庆分公司

海外销售点

亚洲：日本 韩国 马来西亚 泰国 新加坡 印度尼西亚 印度 越南 菲律宾 叙利亚 伊朗 阿拉伯联合大王国

欧洲：英国 法国 德国 意大利 希腊 西班牙 土耳其 以色列

美洲：美国 墨西哥 委内瑞拉 智利 阿根廷 巴西 哥伦比亚

其他：泰国 马来西亚 马达加斯加 澳大利亚 新西兰

